



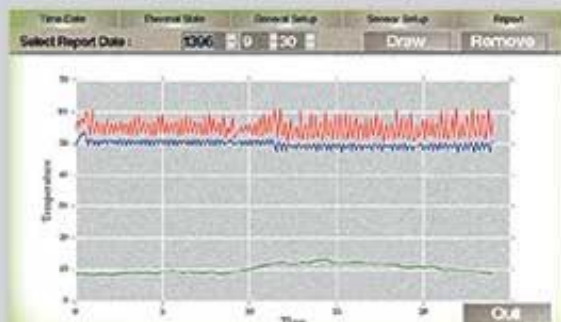
شرکت دانش بنیان بهینه فرآیند الکترونیک فیدار

سیستم مانیتورینگ و کنترل هوشمند موتورخانه

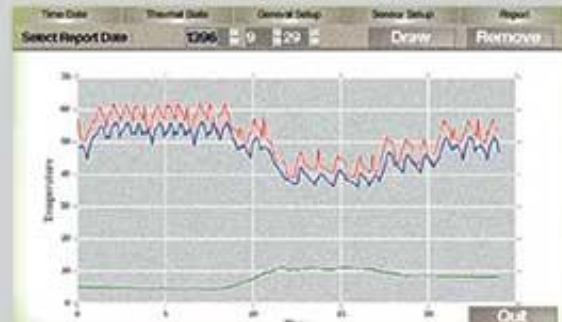
- ◆ کنترل دمای متناسب سیستم با توجه به مقدار مصرف داخل و دمای محیط خارج از ساختمان و دمای مطلوب لحظه ای در داخل ساختمان
- ◆ دارای سامانه مانیتورینگ و کنترل از طریق اینترنت
- ◆ کنترل دما و پایداری حرارتی آبگرم مصرفی مخصوصا در ساعات پیک مصرف
- ◆ تشخیص اتوماتیک فصل گرما و سرما
- ◆ قابلیت کنترل بیش از ۳ بویلر و بیش از ۳ پمپ سیکل چرخشی
- ◆ امکان برنامه ریزی عملکرد روزانه (ساعات خاموشی) در مصارف اداری
- ◆ امکان سناریو پذیری در مصارف خانگی
- ◆ کاهش مصرف بیش از ۴۵ درصد مصارف اداری
- ◆ کاهش بیش از ۲۰ درصد در مصارف خانگی
- ◆ افزایش عمر تجهیزات سیستم در اثر کاهش دفعات روشن و خاموشی سیستم و امکان شیفت بندی تجهیزات سیستم
- ◆ امکان گزارش گیری نموداری روزهای مختلف کاری
- ◆ امکان کنترل تعداد بیشمار سیستم موتورخانه مستقل در قالب یک سامانه مرکزی
- ◆ تضمین برگشت سرمایه هزینه دستگاه طی حدود ۱ سال در مصارف خانگی و ۶ ماه در مصارف اداری



بدون سیستم کنترل هوشمند ELFI



با سیستم کنترل هوشمند ELFI





مزایای دستگاه در یک نگاه :

- ❖ کنترل خودکار موتورخانه بسته به ساعات اداری
- ❖ ارائه گراف دمایی و ذخیره آن در طی سال
- ❖ امکان کنترل کامل از طریق شبکه و اینترنت
- ❖ دارای تقویم فارسی و تعطیلات رسمی
- ❖ سیستم پردازش قدرتمند با عکس العمل سریع
- ❖ امکان کنترل خودکار موتورخانه بر اساس دمای محیط بیرون از ساختمان و مقدار مصرف داخل ساختمان

Main Box dimensions	206*148*72	ابعاد دستگاه مرکزی
Net Weight (Main box)	768 (gr)	وزن خالص دستگاه مرکزی
Operating Relative humidity	85%	قابلیت عملکرد دستگاه در رطوبت محیط
Operating Temperature	-20 ~ 60°C	قابلیت عملکرد دستگاه در دمای محیط
Type of Digital output/connection	Relay (16 Amp) / phoenix	نوع خروجی های دیجیتال / اتصال
Digital Output Current	5~6 Amp	توان خروجی های دیجیتال
Quantity of DO Terminal	8 Pcs up to 96 Pcs	تعداد خروجی های دیجیتال
Quantity of DI Terminal	0 Pcs up to 84 Pcs	تعداد ورودی های دیجیتال
Thermal Sensor type (Sensitivity)	Digital (0.01 °C)	نوع سنسور های دما (حساسیت)
Type of Sensor Connection	Wire:RJ45-Wireless:RF	نوع اتصال سنسورهای دما
Communication Systems	LAN(internet-Ethernet)-Wi-Fi (internet-Ethernet)-Rf and USB (Flash Memory)	بستر های ارتباطی
Supported Protocols (Internet -Ethernet)	TPC,UDP,ICMP,IPV4,ARP,IGMP,PPPOE,Ethernet,DHCP And DNS,Standard Code of Design : IEE802.3 Standard Code of Design : IEE802.3 Thread, Zigbee,Z-Wave,KNX	پروتکل های قابل پشتیبانی در شبکه اینترنت و اترنت
Network Protocol	Web Server- Web Service	نوع ساختار شبکه
Display	7 inch Touch screen, 800 × 480 HD resolution, Capacitive touch control.	نمایشگر
Data Logger	32 Gb Life time (min 20 years) : including Temp, On-off time ,Error and etc with Graph	حافظه جانبی
Design & Made by	Fidar Electronics (Islamic Republic of Iran)	ساخته شده توسط



تولید کننده تجهیزات کنترل مانیتورینگ و ابزار دقیق

دفتر مرکزی : ارومیه، کیلومتر ۱۰ جاده نازلو، پارک علم و فناوری استان آذربایجان غربی

دفتر تهران : بلوار آفریقا (جردن) ، نرسیده به بزرگراه مدرس ، برج تجارت ایران ، طبقه ۱۱ واحد ۱

تلفکس : ۰۴۴ - ۳۲ ۷۵ ۲۶ ۹۴

کد پستی : ۵ ۷ ۵ ۶ ۱ ۱ ۵ ۳ ۲ ۲

www.fidarelectronics.com

info@fidarelectronics.com